



Agroalimenta srl

## Scheda Tecnica Bruschetta classica

Revisione: 1 del 12/03/2020  
Codice: 00896

### Dati generali

Codice Articolo 00896  
Codice EAN 8 032697 218040  
Peso 290 g

### Dati logistici

imballo	materiali	Dimensioni l*I*h	Peso netto/lordo (Kg)	Pallettizzazione			
				Pz/ct	Ct/strato	Stati/pallet	volume
primario (unità vaso)	vetro / metallo	9 (h) * 6,5 diametro	0,19 / 0,37	12	13	10	80*120*180
secondario - cartone	cartone	22,5*29,5*13,8	3,5/ 5,8				

Materiale a contatto con gli alimenti in accordo al Reg. UE 2026/06, 1935/04, 10/2011 e succ. mod.

### Ingredienti

Ingredienti: polpa di pomodoro, olio di oliva extra vergine , sale, basilico

### Sede di produzione

Via Pinerolo 208/A, 10061 Cavour (TO) n° bollo CE IT Z9M7Y

### Valori nutrizionali su 100 g

Nutriente	Valore per 100g	U.M.	AR per 100g
Energia Kjoule	244	Chilojoule	4
Energia Kcalorie	58,3	Chilocalorie	4
Grassi totali	1,5	Grammi	9
Acidi grassi saturi	0,1	Grammi	5
Carboidrati	9,6	Grammi	1.5
Zuccheri	9,5	Grammi	3.2
Proteine	1,6	Grammi	1.4
Sale	0,75	Grammi	21.7

#### Agroalimenta S.r.l.

Via dei fossi 7 10061 Cavour (TO) Italy  
Tel. 0039 012169775 – Fax 0121609812 – Email: laboratorio@agroalimenta.com

Quanto contenuto in questa scheda tecnica è basato sulle nostre migliori conoscenze ed informazioni al momento della sua stesura. Questa specifica e le informazioni contenute al suo interno rimangono di proprietà Agroalimenta srl e non devono essere rivelate a terzi senza il permesso dell'Azienda.



## Allergeni

Allergene	Stato
Semi di sesamo e prodotti a base di semi di sesamo	Assente
Anidride solforosa e solfiti	Assente
Lupini e prodotti a base di lupini	Assente
Molluschi e prodotti a base di molluschi	Assente
Senape e prodotti a base di senape	Assente
Cereali contenenti glutine	Assente
Crostacei e prodotti a base di crostacei	Assente
Uova e prodotti a base di uova	Assente
Pesce e prodotti a base di pesce	Assente
Arachidi e prodotti a base di arachidi	Assente
Soia e prodotti a base di soia	Assente
Latte e prodotti a base di latte (incluso lattosio)	Assente
Frutta a guscio	Assente
Sedano e prodotti a base di sedano	Assente

## Cross - contamination

Può contenere tracce di uova, pesce, latte e derivati, frutta a guscio e sedano.

## Modalità di conservazione

Conservare a temperatura ambiente, lontano da fonti dirette di luce e calore; dopo l'apertura conservare in frigorifero.

## Shelf life

36 mesi

## Caratteristiche microbiologiche

Parametro	Valore
Anaerobi solfito riduttori	< 10 ufc /g
Muffe	< 1.000 ufc/g
Lysteria monocytogenes	Assente/25 g
Microorganismi mesofili aerobi	< 10 ufc /g

## Autocontrollo

La produzione viene svolta in ottemperanza ai seguenti regolamenti CE: 178/02, 852/04, 853/04, 2073/05 e succ. mod.

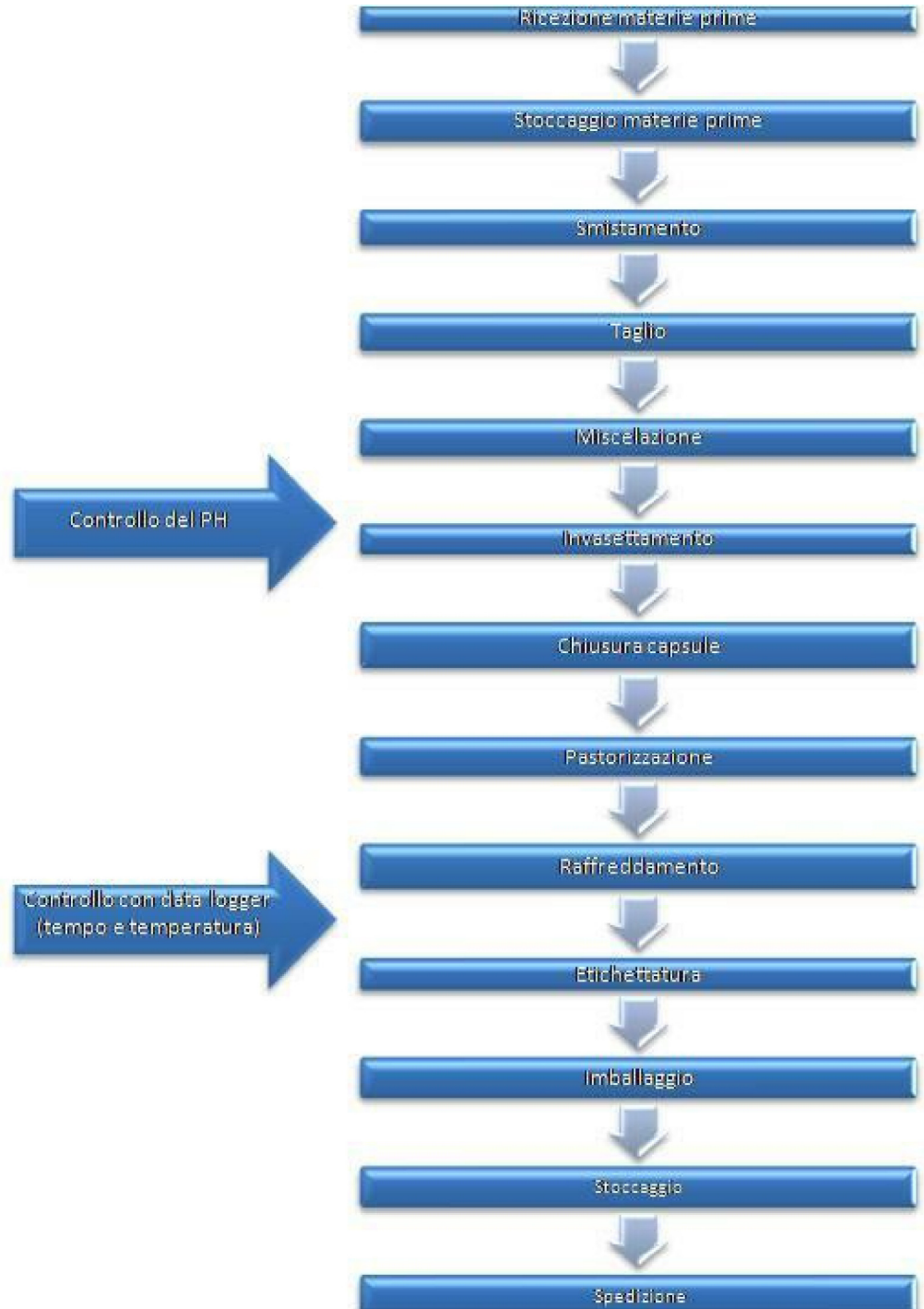
### Agroalimenta S.r.l.

Via dei fossi 7 10061 Cavour (TO) Italy  
Tel. 0039 012169775 – Fax 0121609812 – Email: laboratorio@agroalimenta.com

Quanto contenuto in questa scheda tecnica è basato sulle nostre migliori conoscenze ed informazioni al momento della sua stesura. Questa specifica e le informazioni contenute al suo interno rimangono di proprietà Agroalimenta srl e non devono essere rivelate a terzi senza il permesso dell'Azienda.



## Flow Chart



**Agroalimenta S.r.l.**

Via dei fossi 7 10061 Cavour (TO) Italy  
Tel. 0039 012169775 – Fax 0121609812 – Email: laboratorio@agroalimenta.com

Quanto contenuto in questa scheda tecnica è basato sulle nostre migliori conoscenze ed informazioni al momento della sua stesura. Questa specifica e le informazioni contenute al suo interno rimangono di proprietà Agroalimenta srl e non devono essere rivelate a terzi senza il permesso dell'Azienda.